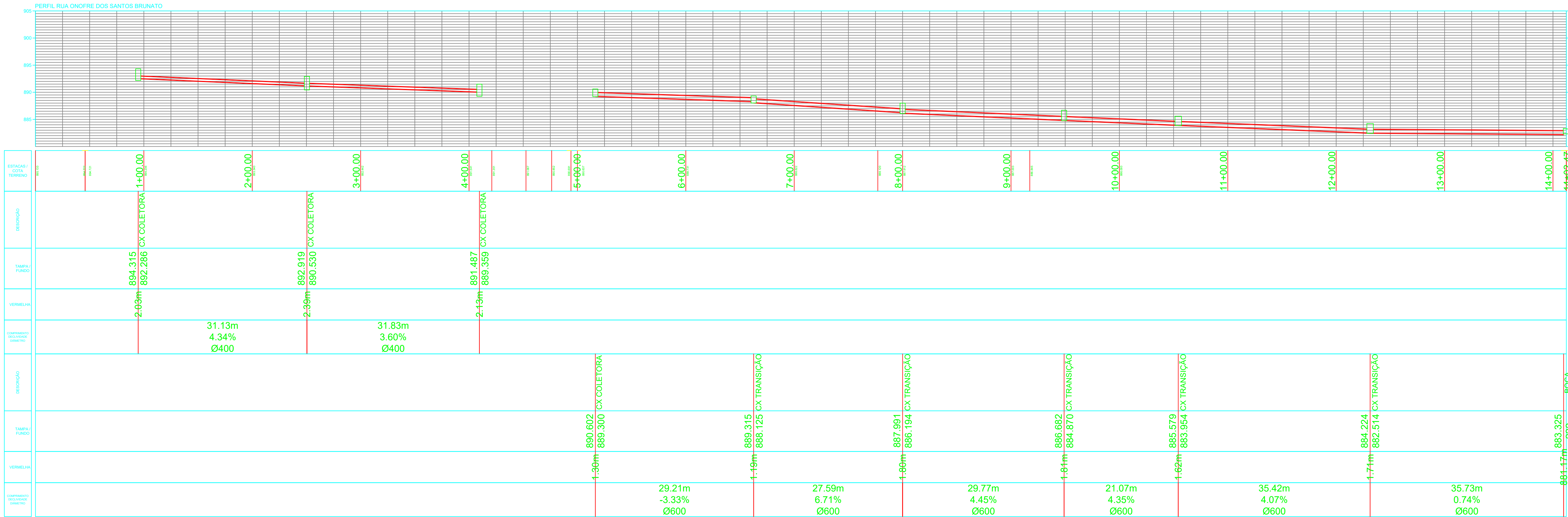


ESCALA 1:250



ESCALA 1:400

**LEGENDA**

ESTACAS

ALINHAMENTO PREDIAL

TUBULAÇÕES

CAIXA DE CAPTAÇÃO

CAIXA DE TRANSIÇÃO

BOCA DE TUBULAÇÃO

**ARTICULAÇÃO**

NOTAS

1. O departamento de obras não possui profissionais de engenharia/arquitetura com carga horária e infraestrutura suficientes para acompanhamento em período integral na obra, tornando a administração das quantidades de materiais de responsabilidade dos profissionais que efetuarem a coleta e aplicação na obra;

2. No caso da execução dos trabalhos de maneira inadequada, ou sem o uso de equipamentos de proteção, a obra deverá ser imediatamente interrompida, priorizando-se a execução do projeto de forma segura e adequada;

3. Qualquer etapa de execução, deve ser precedida pela correta sinalização viária, evitando acidentes e/ou riscos aos transeuntes;;

4. Para execução de quaisquer trabalhos, é imprescindível que o projeto esteja em mãos do encarregado pela obra;

5. Caso haja divergência no levantamento topográfico disponível, consultar os projetistas, para eventual relocação de pontos de drenagem;

**DESTINADO A PREFEITURA DE CONTENDA:**

OBRA: PAVIMENTAÇÃO URBANA - RUA ONOFRE DOS SANTOS BRUNATO

**PREFEITURA MUNICIPAL DE CONTENDA**

PEÇAS GRÁFICAS

**PROJETO DE DRENAGEM**

RESPONSÁVEL TÉCNICO

Ovidio Luiz Druszc

Engenheiro Civil CREA PR-19.236/D

PREFEITO MUNICIPAL

Antonio Adamir Digner

Gestão 2021-2024

DATA: DEZEMBRO/2021

ESCALA: COMO INDICADO

DESENHO: RUBENS / CARLOS

FOLHA: 2 / 2